

# Opdrachten

## rekenen mbo niveau 3

# Overzicht

- De opdrachten komen uit het voorbeeldexamen (december 2020).
- Rekenmachine is toegestaan.
- Interactie: In elk opgave staat hoe je moet handelen.
- Invulvakken: sommige vragen hebben invulvakken voor uitleg en berekeningen, als deze er zijn krijg je daar punten voor. Dus vul ze in!

# Procenten schatten

2 punten

## Vraag 1

Hoeveel is het ongeveer?

Sleep\* de oranje bordjes naar de juiste blauwe bak

25% van € 450,-

40% van € 165,-

33% van € 366,-

3% van € 12.439,-

Tussen  
0 en 100

Tussen  
100 en 200

Tussen  
200 en 500

\*) interactie via slepen van oranje blokken naar blauw vlak.

# JOB monitor

4 punten

Leeftijd		
	17 jaar en jonger	46%
	18-19 jaar	30%
	20-21 jaar	11%
	22-25 jaar	6%
	26 jaar en ouder	7%

De jongerenorganisatie beroepsonderwijs JOB heeft een vragenlijst laten invullen door mbo studenten.

Hierboven zie je de leeftijden van de studenten die de vragenlijst hebben ingevuld, en de percentages per leeftijdsgroep. JOB wil hier graag een plaatje bij.



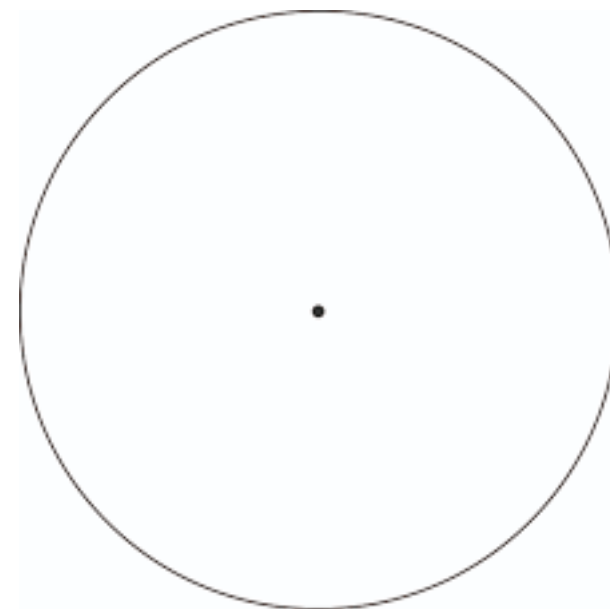
## Vraag 2

Schets\* een cirkeldiagram van deze resultaten.

## Vraag 3

Ongeveer welk deel van deze studenten is jonger dan 20 jaar?

Ongeveer ..... deel.



*\*) Interactie: Inkleuren ongeveer - niet berekenen met graden -door een 'wijzer' rond het diagram te draaien om segment te kleuren. Elke keer loslaten is andere kleur. Het zou ook kunnen met een schets. eventueel de tabel namaken met elke groep in een andere kleur geschreven*

# Inrichten studentenkamer

10 punten

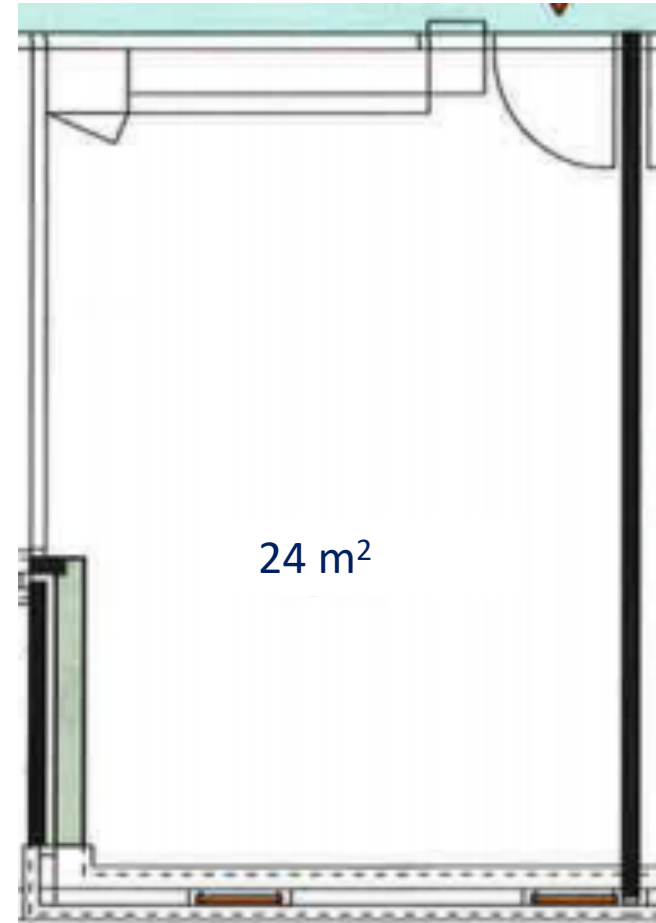
## Vraag 4

Er staat een studentenkamer te huur van 24 vierkante meter. Dit is de plattegrond.

Schat de lengte en de breedte van deze studentenkamer.

Lengte: ..... m

Breedte: ..... m



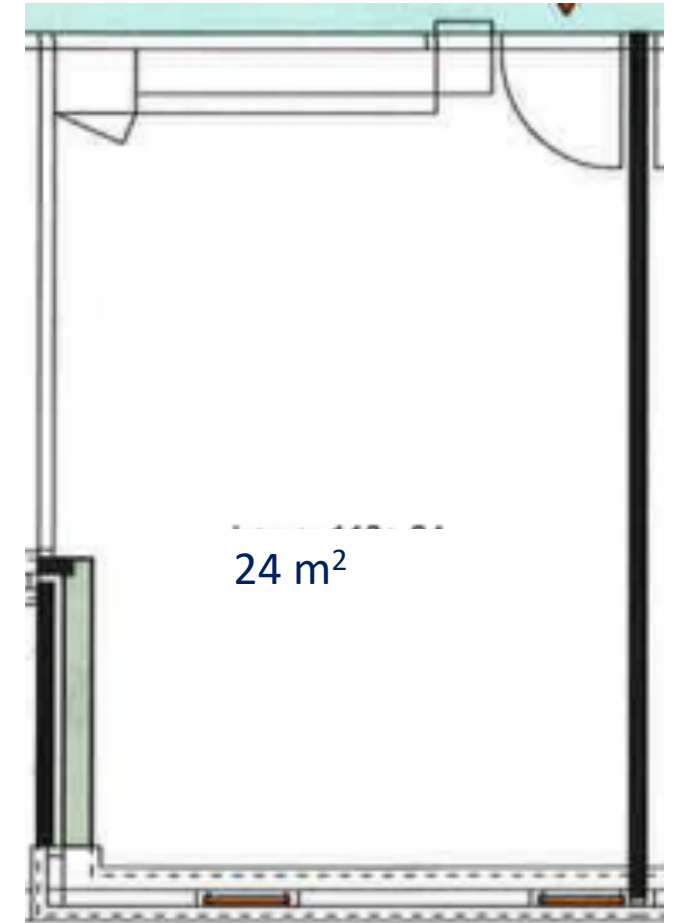


## Vraag 5

Sleep\* het 1-persoonsbed naar de kamer.

Pas de grootte van het bed aan\*\* zodat het klopt met de plattegrond.

Leg uit hoe je de juiste afmetingen van het bed hebt gevonden:



*\*) bed slepen naar de plattegrond  
\*\*) via 'trekken/duwen' aan hoekje  
verkleinen tot een passende schaal*

### Vraag 6

Je gaat laminaat leggen in de kamer.

Hoeveel pakken laminaat heb je nodig?

Geef hier je berekening:

.... pakken

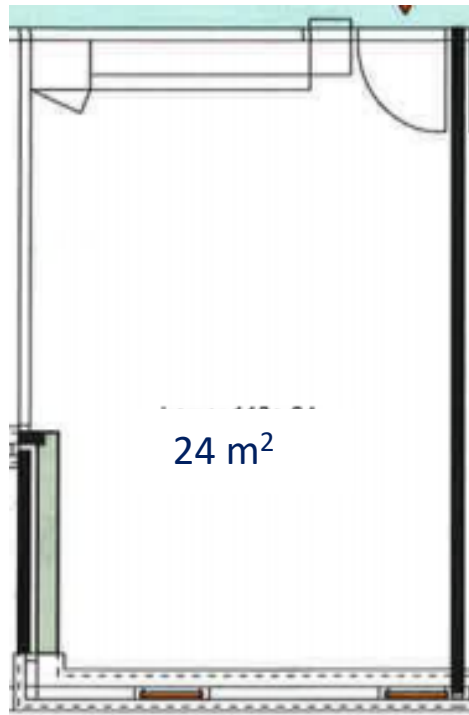
### Vraag 7

Bij de kassa krijg je 20% korting op het laminaat.

Hoeveel betaal je dan?

Geef hier je berekening:

€.....



13.17 per pak

Kleur	-	Eiken
Beschermlaag	-	0.55 mm
Garantietermijn	-	24 maanden
Materiaal	-	HDF
Samenstelling	-	HDF 100%
Pakinhoud	-	2.9608 m2
Aantal stuks	-	12
Afmeting plank	-	128,5x19,2 cm
Milieu kenmerken	-	PEFC (Milieu bewust)

# Minimumloon

5 punten

## Vraag 8

Wat is jouw leeftijd? ..... jaar

Gebruik de tabel om jouw bruto minimumloon per uur uit te rekenen.

€ ..... per uur.

## Vraag 9

Je werkt 20 uur per week in de avonden. Voor jouw werktijden geldt een toeslag van 20% op het bruto minimumloon.

Wat is jouw bruto loon dan per maand?

Geef hier je berekening:

€ ..... bruto per maand.

## bruto minimumloon vanaf 1 juli 2020 bij een volledige werkweek van 40 uur

Leeftijd	Per maand	Per week	Per dag
21 jaar en ouder	€ 1.680,00	€ 387,70	€ 77,54
20 jaar	€ 1.344,00	€ 310,15	€ 62,03
19 jaar	€ 1.008,00	€ 232,60	€ 46,52
18 jaar	€ 840,00	€ 193,85	€ 38,77
17 jaar	€ 663,60	€ 153,15	€ 30,63
16 jaar	€ 579,60	€ 133,75	€ 26,75
15 jaar	€ 504,00	€ 116,30	€ 23,26

# Reisadvies

5 punten

# Waar wil je heen?

Planner

Extra opties

Locaties

Van: Adres, station, postcode, etc



+ Voeg 'via' toe

Naar: Adres, station, postcode, etc



Datum

Tijd

18-10-2020



11:34



Type reis

Vertrek

Aankomst

Plan mijn reis →

Je gaat zaterdag naar de open dag van ROC Mondriaan in Leiden.

Je reist van *Brinkmanplan 4, 2728 DH Zoetermeer* naar *Vondellaan 35, 2332 AA Leiden*

Ga naar OV9292\* en zoek een reisadvies.

Zorg dat je op zaterdag zo kort mogelijk vóór 13:00 uur aankomt.

Beantwoord de volgende vragen voor het advies dat je hebt gevonden

## Vraag 10

Hoe laat moet je vertrekken?

..... : ..... uur

## Vraag 11

Hoe lang moet je in totaal lopen?

..... minuten

*\*) interactie naar OV9292 of lever een dummy binnen de tool waarmee het uiteindelijke advies ook wordt opgeslagen als antwoord.*

Als je teruggaat, wandel je van ROC Mondriaan naar het station Leiden Centraal.  
Dat is ruim 1 km lopen.

**Vraag 12**

Hoe lang loop je daar ongeveer over?  
Ongeveer ..... minuten.

Geef hier je uitleg of berekening:

